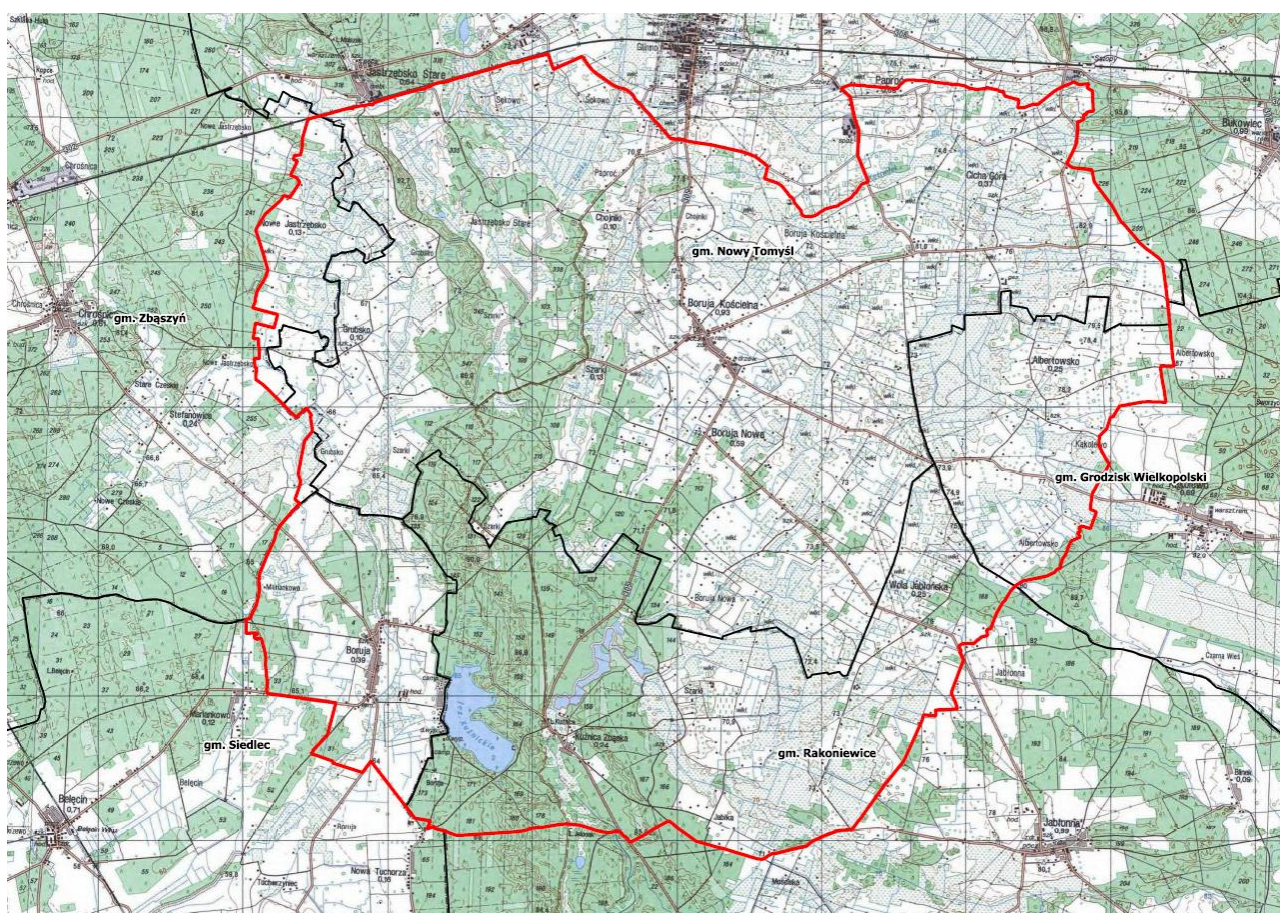


Komunikat

w związku z podjęciem działań związanych z projektem utworzenia
Olęderskiego Parku Krajobrazowego.

Zapraszamy wszystkich zainteresowanych mieszkańców Gminy Nowy Tomyśl do zgłaszania ewentualnych uwag i propozycji dotyczących zapisów projektu uchwały Sejmiku Województwa Wielkopolskiego

Uwagi i propozycje należy składać w Urzędzie Miejskim w Nowym Tomyślu, ul. Poznańska 33, 64-300 Nowy Tomyśl – pokój nr 12 osobiście, za pośrednictwem poczty tradycyjnej lub za pomocą środków komunikacji elektronicznej na adres: e.kalika@nowytomysl.pl, w nieprzekraczalnym terminie **do dnia 8 lipca 2019 r.**



Załączniki:

1. Informacja dotycząca utworzenia Olęderskiego Parku Krajobrazowego
2. Projekt zapisów do uchwały Sejmiku Województwa Wielkopolskiego
3. Projekt przebiegu granic parku krajobrazowego